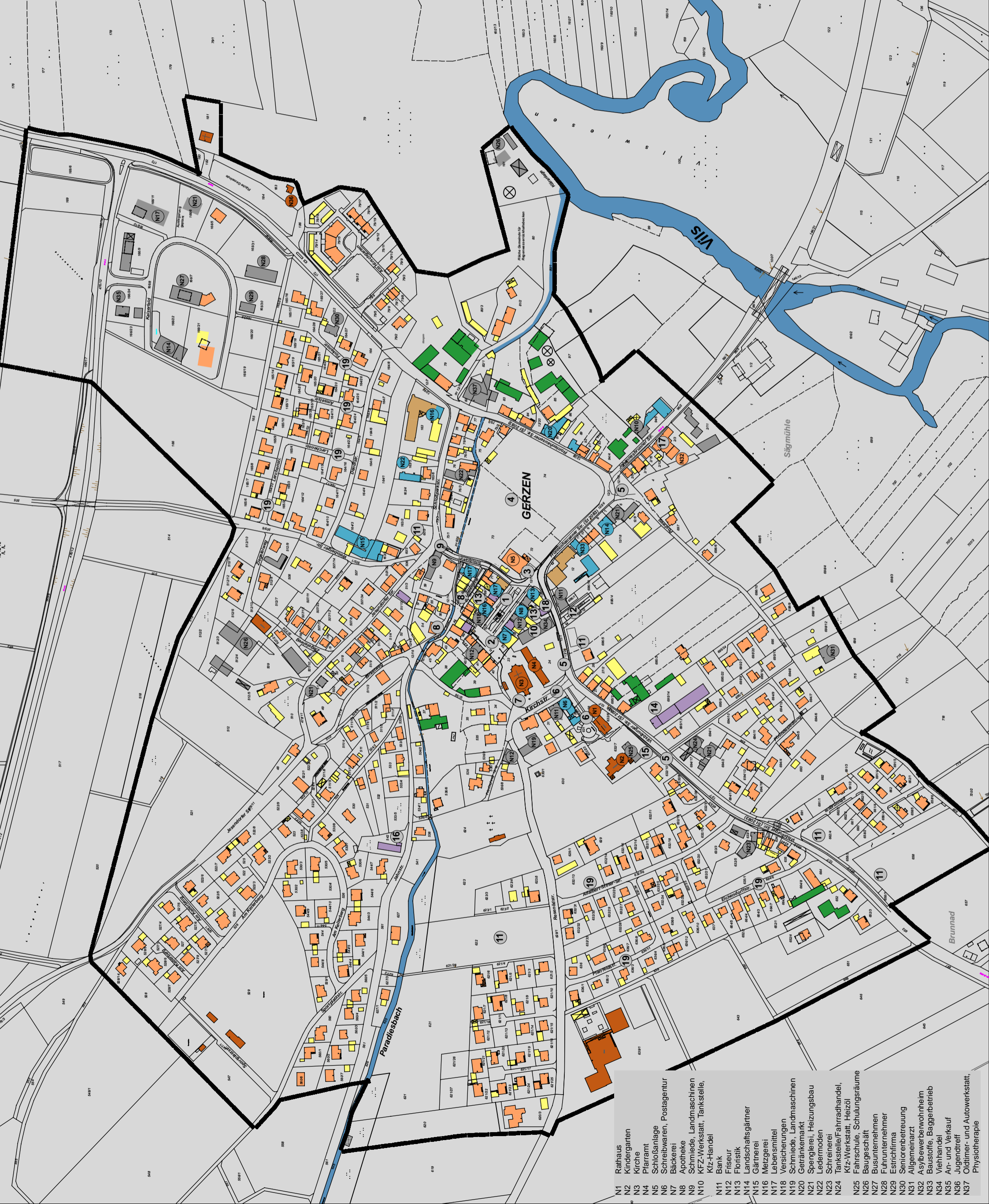
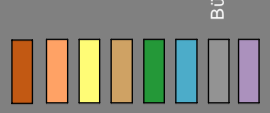


STADTUMBAU WEST



LEGENDE:



- Öffentliche Nutzung
- Wohnen
- Nebengebäude
- Gaststätte
- Landwirtschaft
- Laden, Handel
- Büro, Praxis, (Dienstleistung), Gewerbe
- Leerstand

BAUHERR:

GEMEINDE GERZEN
VERTRETEN DURCH
1. BÜRGERMEISTER
KASCHSEL
RATHAUSPLATZ 1
84175 GERZEN

MASSTAB:

M 1/4000

PLANINHALT:

GEBÄUDENUTZUNG EG

ARCHITEKT:

ARCHITEKTURBÜRO
GERHARD BICHLER
EGGENFELDENER STR. 9
84140 GANGKOFEN
Tel.: 0 87 22 / 96 99 7-0

LANDSCHAFTSARCHITEKT:

PLANWERKSTATT
KARLSTETTER
RINGSSTRASSE 7
84163 MARKLKOFEN
Tel.: 0 87 32 / 93 95 08

- N1 Rathaus
- N2 Kindergarten
- N3 Kirche
- N4 Pfarramt
- N5 Schloßanlage
- N6 Schreibwaren, Postagentur
- N7 Bäckerei
- N8 Apotheke
- N9 Schmiede, Landmaschinen
- N10 KFZ-Werkstatt, Tankstelle, Kfz-Handel
- N11 Bank
- N12 Friseur
- N13 Floristik
- N14 Landschaftsgärtner
- N15 Gärtneri
- N16 Metzgerei
- N17 Lebensmittel
- N18 Versicherungen
- N19 Schmiede, Landmaschinen
- N20 Getränkemarkt
- N21 Spenglerei, Heizungsbau
- N22 Ledermoden
- N23 Schreinerei
- N24 Tankstelle/Fahrradhandel, Kfz-Werkstatt, Heizöl
- N25 Fahrschule, Schulungsräume
- N26 Baugeschäft
- N27 Busunternehmer
- N28 Fuhrunternehmer
- N29 Estrichfirma
- N30 Seniorenbetreuung
- N31 Allgemeinarzt
- N32 Asylbewerberwohnheim
- N33 Baustoffe, Baggerbetrieb
- N34 Viehhandel
- N35 An- und Verkauf
- N36 Jugendtreff
- N37 Oldtimer- und Autowerkstatt, Physiotherapie